



www.aip.com.pl

siła w każdym ogniwie

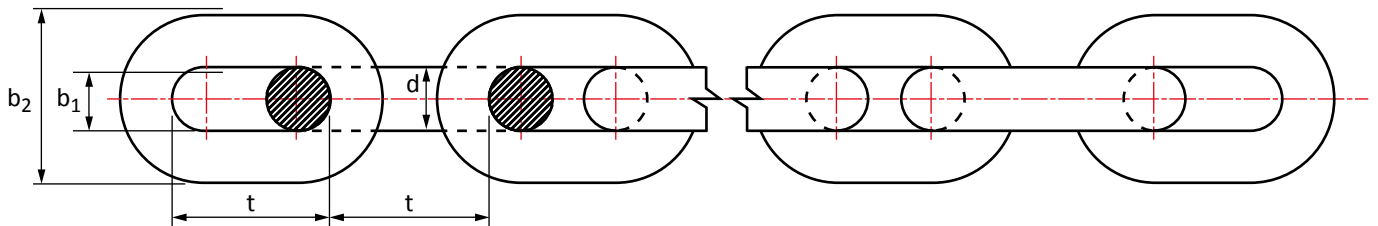
AIP Fabryka Łańcuchów

ROLNICTWO
LEŚNICTWO



ŁAŃCUCHY DO ROZRZUTNIKÓW I ZGARNIACZY OBORNIKA

Łańcuchy o wysokiej wytrzymałości, kalibrowane i testowane, wykonane w klasie 5, 7 i 8.



WYMIARY

Wielkość łańcucha t x d	Średnica		Podziałka			Wewnętrzna szerokość b ₁ min.	Zewnętrzna szerokość b ₂ max.	Waga kg/m
	d		t					
mm								
8 x 22,8	8	±0,3	22,8	+0,6	-0,6	9,2	26,8	1,45
8 x 24	8	±0,3	24	+0,6	-0,6	9,2	26,8	1,4
8 x 31	8	±0,3	31	+0,6	-0,6	11,2	28,8	1,3
9 x 27	9	±0,4	27	+0,6	-0,6	11,1	30,9	1,8
9 x 31	9	±0,4	31	+0,6	-0,6	11,1	30,9	1,62
9,5 x 26,2	9	±0,4	26,2	+0,6	-0,6	13,6	34,4	1,95
9,5 x 27	9	±0,4	27	+0,6	-0,6	11,1	32	2
10 x 28	10	±0,4	28	+0,6	-0,6	13	35	2,25
10 x 31	10	±0,4	31	+0,6	-0,6	13	35	2,1
10 x 35	10	±0,4	35	+0,6	-0,3	13	35	2,05
10 x 38	10	±0,4	38	+0,6	-0,3	13	35	1,92
11 x 31	11	±0,4	31	+1	-1	12,9	37,1	2,7
11 x 35	11	±0,4	35	+1	-1	12,9	37,1	2,55
12 x 36	12	±0,5	36	+1	-1	14	40,8	3,3
12 x 42	12	±0,5	42	+1	-1	15,6	42	2,9
13 x 36	13	±0,5	36	+1	-1	15,6	44,2	3,8
13 x 45	13	±0,5	45	+1	-1	16,9	45,4	3,45
14 x 42	14	±0,6	42	+1	-1	17	48	4,25
14 x 50	14	±0,6	50	+1	-0,5	17	48	4
14 x 80	14	±0,6	80	+1	-1	23	55	3,6
16 x 56	16	±0,6	56	+1	-1	21,6	58	5,2
16 x 80	16	±0,6	80	+1	-1	22,4	58	4,7

PARAMETRY TECHNICZNE

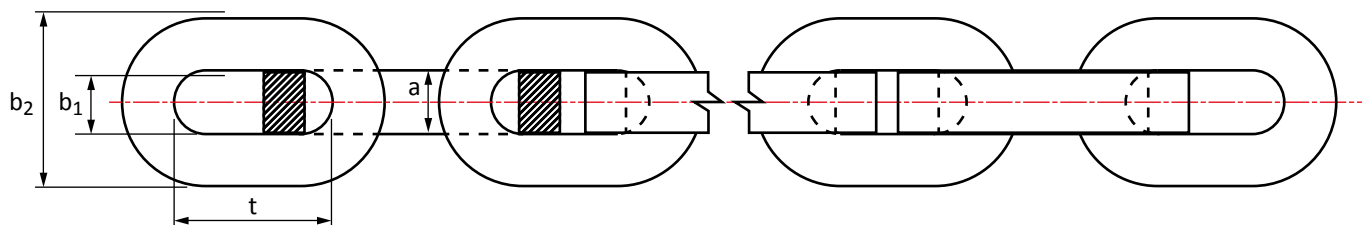
Wielkość łańcucha	Klasa łańcucha			Norma
	5	7	8	
	Minimalna siła zrywająca			
t x d mm	kN			
8 x 22,8	50	68	80	WT
8 x 24	50	68	80	DIN 5684
8 x 31	50	68	80	DIN 32 895
9 x 27	63	80	100	DIN 5684
9 x 31	63	80	100	DIN 32 895
9,5 x 26,2	70	90	110	WT
9,5 x 27	70	90	110	WT
10 x 28	80	100	125	DIN 766
10 x 31	80	100	125	DIN 32 895
10 x 35	80	100	125	DIN 764
10 x 38	80	100	125	DIN 32 895
11 x 31	95	115	150	DIN 5684
11 x 35	95	115	150	DIN 32 895
12 x 36	113	158	180	DIN 32 895
12 x 42	113	158	180	WT
13 x 36	132	186	212	DIN 5684
13 x 45	132	186	212	DIN 32 895
14 x 50	154	216	246	DIN 22252
14 x 42	154	216	246	WT
14 x 80	160	216	246	WT
16 x 56	200	280	320	DIN 764
16 x 80	200	280	320	DIN 20637

Łańcuchy produkowane są zgodnie z określonymi normami DIN lub PN, a także według specyfikacji technicznej AIP (WT).
Na żądanie łańcuchy mogą być wyprodukowane zgodnie ze specyfikacją klienta.



ŁAŃCUCHY KWADRATOWE

Łańcuchy przeznaczone do prac w leśnictwie w tym do zrywki drewna oraz na koła anty-poślizgowe.



WYMIARY

Wielkość łańcucha a x t	Kwadrat a x a	Podziałka t mm	b ₁ min.	b ₂ max.	Waga kg/m
8 x 30	8x8 ^{+0,25}	30 ^{+0,5}	11	31	1,65
9 x 35	9x9 ^{+0,25}	35 ^{+0,5}	14	36	2

PARAMETRY TECHNICZNE

Wielkość łańcucha a x t mm	Kwadrat a x a	Obciążenie wstępne	Obciążenie próbne kN	Obciążenie rozrywające min.	Wydłużenie przy obciążeniu rozrywającym %
Klasa łańcucha 5					
8 x 30	8 x 8	6	30	60	10
9 x 35	9 x 9	8	40	80	10
Klasa łańcucha 6					
8 x 30	8 x 8	6	35	70	10
9 x 35	9 x 9	8	50	100	10
Klasa łańcucha 8					
8 x 30	8 x 8	6	45	90	10
9 x 35	9 x 9	8	55	110	10

KOŁA ŁAŃCUCHOWE DO URZĄDZEŃ ROLNICZYCH

WYBRANE KOŁA ŁAŃCUCHOWE

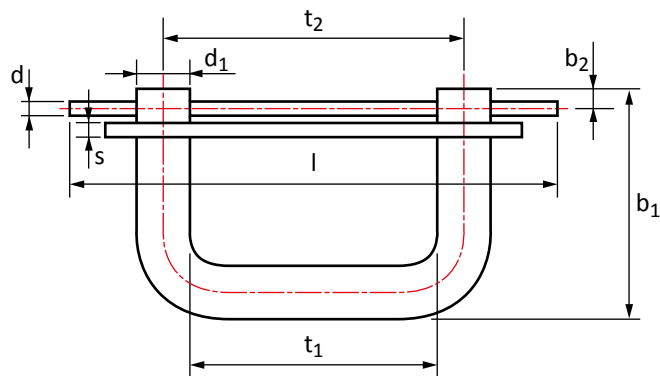
Wielkość łańcucha	Ø Średnica zewnętrzna	Szerokość koła	Ø Średnica otworu	Liczba zębów	Typ rozrzutnika
mm					
9 x 27	114	65	30	6	Bergmann PTU-4
11 x 31	140/135	98/60	35/35	6/6	Cynkomet N221 N235
13 x 36	135/155	68/67	35/50	5/6	Have Strautmann PRT-10, 16
13 x 45	190/155	67/67	50/40	6/5	Strautmann Kemper
14 x 50	205/195	62/72	45/40	6/5	Strautmann Bergmann Western
14 x 80	280	71	45	5	Manure scraper H-608

* W naszym asortymencie posiadamy szeroką gamę kół łańcuchowych do różnych urządzeń rolniczych. Szczegóły każdorazowo należy uzgodnić z działem sprzedaży AIP.



OGNIWO ZŁĄCZNE

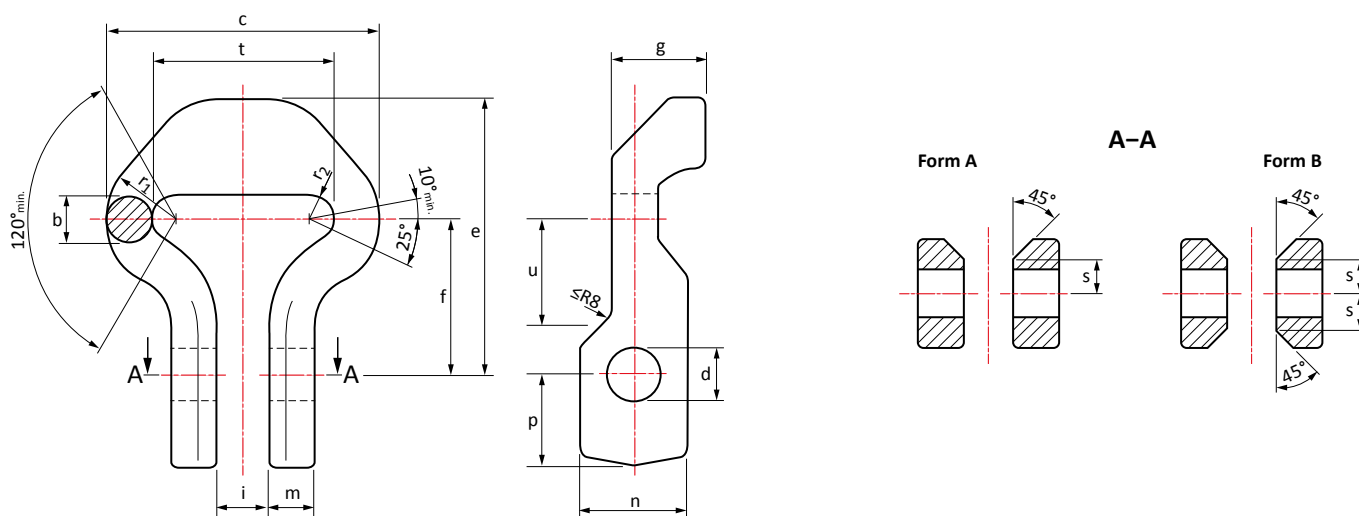
Ogniwa złączne o wysokiej wytrzymałości i twardości.



OGNIWA ZŁĄCZNE

Wielkość łańcucha	d1	t1	t2	b1	l	d	b2	s	Limit obciążenia max.	Obciążenie rozrywające min.
	mm									
8 x 31	8	31	39	28,5	39	3	5	4	18	71
9 x 31	9	31	40	32	40	4	5	5	22,4	90
10 x 31	10	31	41	35	41	4	5	5	28	112
11 x 31	11	31	42	38	42	4	6	6	36	160
13 x 36	13	36	47	41	47	4	7	6	47,5	190
14 x 50	14	50	64	45	64	4	7	7	55	200
16 x 56	16	56	72	47	72	5	8	12	63	200

ZAMKI BOCZNE



WYMIARY

Wielkość zamka	b	t	c	d	e	i	m	n	p	f	g	Obciążenie rozrywające min.	Waga
	mm												
14 x 50	15	50	78	17	78	19	15	32	17	51	29	225	0,7
18 x 64	19	64	100	21	100	22	19	43	37	55	40	370	1,2

AIP Sp. z o.o.
ul. Boh. Getta Warszawskiego 21
44-102 Gliwice
Polska
tel. +48 32 231 17 07
e-mail: aip@aip.com.pl
www.aip.com.pl



Firma AIP Sp. z o.o. jest polskim producentem łańcuchów technicznych ogniowych. Tradycje Zakładu w Gliwicach sięgają ok. 150 lat wstecz.

Łańcuchy produkowane są wg odpowiednich norm polskich oraz norm zagranicznych, takich jak PN, DIN oraz ISO. Znaczny udział w produkcji AIP mają łańcuchy specjalne, wykonane według wymagań i specyfikacji klienta. Wysoka jakość naszych wyrobów potwierdzona jest posiadaniem certyfikatem ISO 9001:2008 oraz certyfikatami KOMAG i Głównego Instytutu Górnictwa. Na produkowane przez nas łańcuchy udzielamy gwarancji, wystawiamy świadectwa jakości oraz certyfikaty potwierdzające wymagane parametry techniczno-eksploatacyjne. W naszej ofercie znajdują się także łańcuchy nierdzewne, kwasoodporne oraz cynkowane ogniowo lub galwanicznie.

Oferujemy łańcuchy, które mają szerokie zastosowanie, między innymi w takich branżach jak:

- rolnictwo,
- leśnictwo.,
- górnictwo,
- energetyka,
- rybołówstwo.

aip

