



www.aip.com.pl

strength in every link

AIP Chain Factory

AIP Kettenfabrik

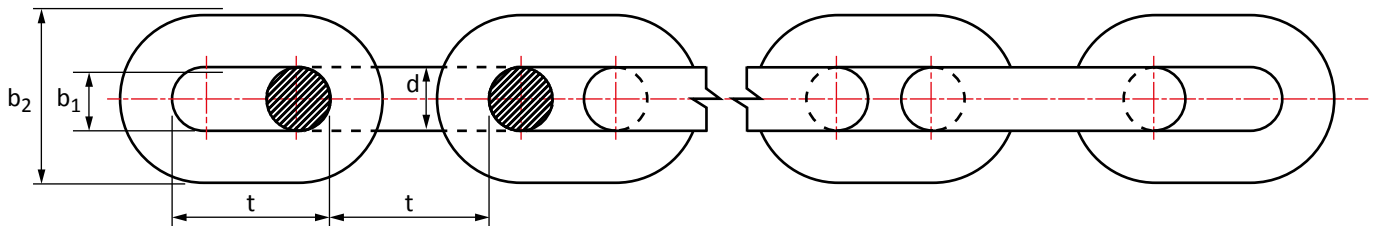
AGRICULTURE
LANDWIRTSCHAFT
FORESTRY
FORSTWIRTSCHAFT



CHAINS FOR MANURE SPREADERS AND LOADING WAGONS RUNDSTAHLKETTEN FÜR DUNGSTREUER UND LADEWAGEN

High tensile calibrated and tested chains, made in grade 5, 7 and 8.

Hochfeste, eng-tolerierte und geprüfte Ketten, hergestellt in den Güteklassen 5, 7 und 8.



DIMENSIONS / MASSE

Nominal size Nenngröße t x d	Diameter Nennstärke d		Pitch Teilung t	Pitch Teilung t		Inside width Innerebreite b ₁ min.	Outside width Außenbreite b ₂ max.	Weight Gewicht kg/m
	mm	mm		mm	mm	mm	mm	
8 x 22,8	8	±0,3	22,8	+0,6	-0,6	9,2	26,8	1,4
8 x 24	8	±0,3	24	+0,6	-0,6	9,2	26,8	1,35
8 x 31	8	±0,3	31	+0,6	-0,6	11,2	28,8	1,23
9 x 27	9	±0,4	27	+0,6	-0,6	11,1	30,9	1,8
9 x 31	9	±0,4	31	+0,6	-0,6	11,1	30,9	1,62
9,5 x 26,2	9	±0,4	26,2	+0,6	-0,6	13,6	34,4	1,95
9,5 x 27	9	±0,4	27	+0,6	-0,6	11,1	32	2
10 x 28	10	±0,4	28	+0,6	-0,6	13	35	2,25
10 x 31	10	±0,4	31	+0,6	-0,6	13	35	2,1
10 x 35	10	±0,4	35	+0,6	-0,3	13	35	1,97
10 x 38	10	±0,4	38	+0,6	-0,3	13	35	1,92
11 x 31	11	±0,4	31	+1	-1	12,9	37,1	2,7
11 x 35	11	±0,4	35	+1	-1	12,9	37,1	2,55
12 x 36	12	±0,5	36	+1	-1	14	40,8	3
12 x 42	12	±0,5	42	+1	-1	15,6	42	2,9
13 x 36	13	±0,5	36	+1	-1	15,6	44,2	3,8
13 x 45	13	±0,5	45	+1	-1	16,9	45,4	3,45
14 x 42	14	±0,6	42	+1	-1	17	48	4,25
14 x 50	14	±0,6	50	+1	-0,5	17	48	4
14 x 80	14	±0,6	80	+1	-1	23	55	3,6
16 x 56	16	±0,6	56	+1	-1	21,6	58	5,2
16 x 80	16	±0,6	80	+1	-1	22,4	58	4,7

MECHANICAL PROPERTIES / MECHANISCHE EIGENSCHAFTEN

Nominal size Nenngröße	Chain Grade Güteklasse			Standard Norm
	5	7	8	
t x d	Minimum Breaking Load Bruchkraft min.			
mm	kN			
8 x 22,8	50	68	80	WT
8 x 24	50	68	80	DIN 5684
8 x 31	50	68	80	DIN 32 895
9 x 27	63	80	100	DIN 5684
9 x 31	63	80	100	DIN 32 895
9,5 x 26,2	70	90	110	WT
9,5 x 27	70	90	110	WT
10 x 28	80	100	125	DIN 766
10 x 31	80	100	125	DIN 32 895
10 x 35	80	100	125	DIN 764
10 x 38	80	100	125	DIN 32 895
11 x 31	95	115	150	DIN 5684
11 x 35	95	115	150	DIN 32 895
12 x 36	113	158	180	DIN 32 895
12 x 42	113	158	180	WT
13 x 36	132	186	212	DIN 5684
13 x 45	132	186	212	DIN 32 895
14 x 50	154	216	246	DIN 22252
14 x 42	154	216	246	WT
14 x 80	160	216	246	WT
16 x 56	200	280	320	DIN 764
16 x 80	200	280	320	DIN 20637

Chains are manufactured acc. to specific DIN or PN standards and also acc. to AIP Technical Specification (WT).

On demand, chains can be produced according to customer's specification.

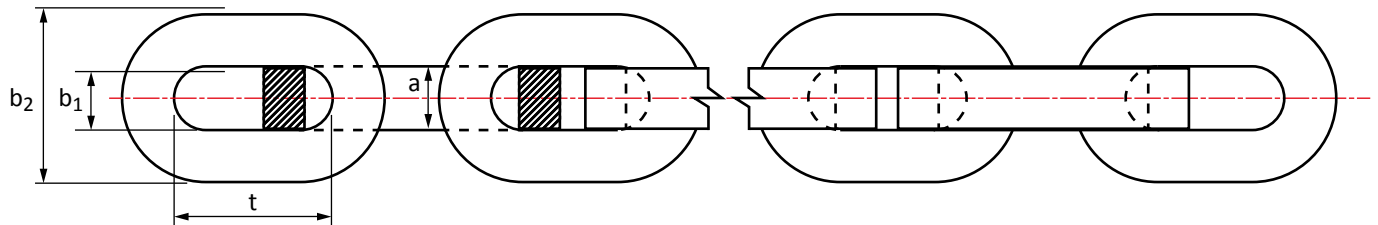
Ketten werden nach spezifischen DIN- oder PN-Normen und auch nach technischen Spezifikation AIP (WT) hergestellt.

Auf Anfrage können Ketten nach Kundenspezifikation angefertigt werden.



SQUARE STEEL CHAIN QUADRATISCHE STAHLKETTE

High tensile chains e.g. for forestry works and for tire anti-slip chains.
Hochfeste Ketten z.B. für Forstarbeiten und für Anti-Rutschketten.



DIMENSIONS / MASSE

Nominal size Nenngröße	Square Quadrat	Pitch Teilung	b ₁	b ₂	Weight Gewicht
a x t	a x a	t	min.	max.	kg/m
mm					
8 x 30	8x8 ^{+0,25}	30 ^{+0,5}	11	31	1,65
9 x 35	9x9 ^{+0,25}	35 ^{+0,5}	14	36	2

MECHANICAL PROPERTIES / MECHANISCHE EIGENSCHAFTEN

Nominal size Nenngröße	Square Quadrat	Preload Vorlast	Test load Prüfkraft	Breaking Load Bruchkraft	Elongation at breaking load Dehnung bei Bruchlast
a x t	a x a				min.
mm		kN			%
Chain grade 5 / Güteklasse 5					
8 x 30	8 x 8	6	30	60	10
9 x 35	9 x 9	8	40	80	10
Chain grade 6 / Güteklasse 6					
8 x 30	8 x 8	6	35	70	10
9 x 35	9 x 9	8	50	100	10
Chain grade 8 / Güteklasse 8					
8 x 30	8 x 8	6	45	90	10
9 x 35	9 x 9	8	55	110	10

SPROCKETS FOR SELECTED MANURE SPREADERS NUSSKETTENRÄDER FÜR AUSGEWÄHLTE DUNGSTREUERN

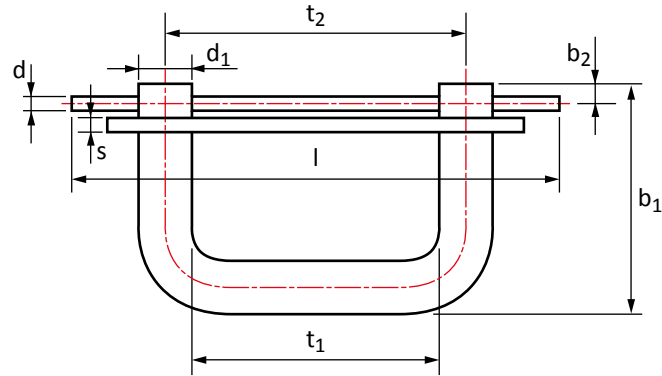
SELECTED EXAMPLES OF POCKET SPROCKETS

Chain nominal size Kettenenngröße	Ø Outside diameter Außendurch- messer	Sprocket width Kettenradbreite	Ø Hole diameter Lochdurch- messer	Number of pockets Anzahl Nüsse	Spreader Type Streuer
mm					
9 x 27	114	65	30	6	Bergmann PTU-4
11x31	140/135	98/60	35/35	6/6	Cynkomet N221 N235
13 x 36	135/155	68/67	35/50	5/6	Have Strautmann PRT-10, 16
13 x 45	190/155	67/67	50/40	6/5	Strautmann Kemper
14 x 50	205/195	62/72	45/40	6/5	Strautmann Bergmann Western
14 x 80	280	71	45	5	Manure scraper H-608



CONNECTING CHAIN LINKS

U-KETTENVERBINDUNGSGLIEDER

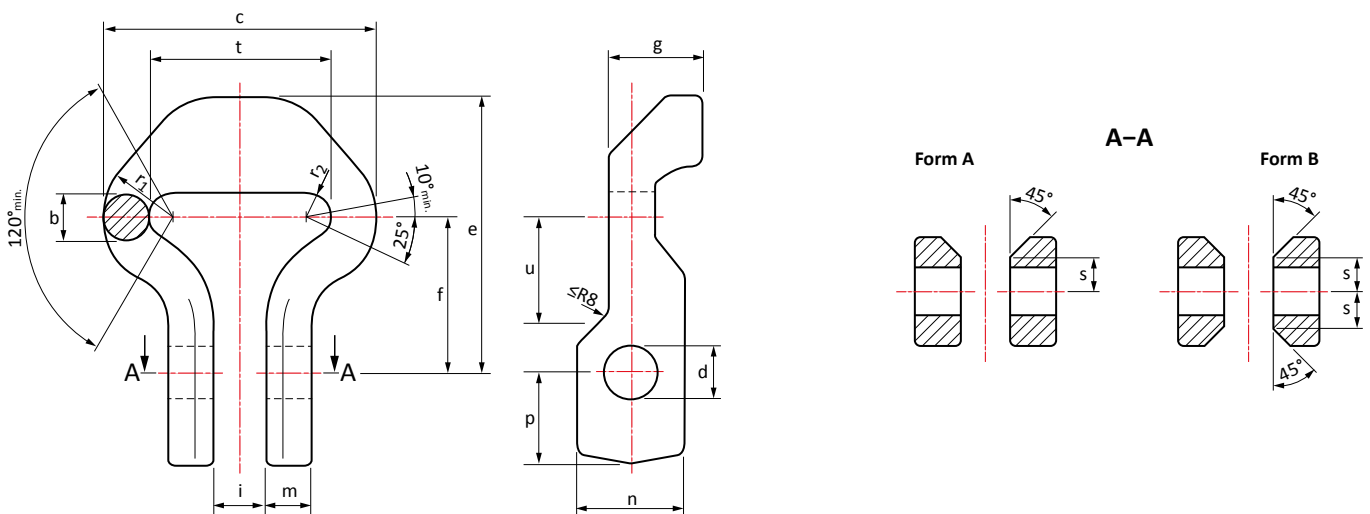


CONNECTING CHAIN LINKS / U-KETTENVERBINDUNGSGLIEDER

Nominal size Nenngröße	d1	t1	t2	b1	l	d	b2	s	Load limit Tragfähigkeit max.	Breaking load Bruchkraft min.
									mm	
8 x 31	8	31	39	28,5	39	3	5	4	18	71
9 x 31	9	31	40	32	40	4	5	5	22,4	90
10 x 31	10	31	41	35	41	4	5	5	28	112
11 x 31	11	31	42	38	42	4	6	6	36	160
13 x 36	13	36	47	41	47	4	7	6	47,5	190
14 x 50	14	50	64	45	64	4	7	7	55	200
16 x 56	16	56	72	47	72	5	8	12	63	200

SIDE LOCKS

BÜGELSCHLÖSSER



DIMENSIONS / MASSE

Lock size Nenngröße	b	t	c	d	e	i	m	n	p	f	g	Breaking Force Bruchkraft min.	Weight Gewicht
												mm	
14 x 50	15	50	78	17	78	19	15	32	17	51	29	225	0,7
18 x 64	19	64	100	21	100	22	19	43	37	55	40	370	1,2

AIP Sp. z o.o.
ul. Boh. Getta Warszawskiego 21
44-102 Gliwice
Poland
tel. +48 32 231 17 07
e-mail: export@aip.com.pl
www.aip.com.pl



AIP produces high quality industrial round link chains. Our company continues tradition of chain production in Gliwice, which started back in 1894.

Chains are manufactured according to international standards such as DIN and ISO. The quality of our products is confirmed by ISO 9001:2008 and by "Polish Central Mining Institute" (GIG) certificates.

Our chains are widely used in: agriculture machines and farming equipment, mining and power industry, fishery, forestry and wood industry, lifting and transportation.

On demand, chains can be produced according to customer's specification. We deliver chains which are hot dip or electro galvanized and also stainless steel and acid resistant chains. With our annual production of about 3000 tons, more than 30% are exported to 18 countries.

AIP produziert hochwertige Industrie-Rundgliederketten. Unsere Firma setzt die Tradition der Kettenproduktion in Gliwice fort, die 1894 begann.

Ketten werden nach internationalen Standards wie DIN und ISO hergestellt. Die Qualität unserer Produkte wird durch ISO 9001: 2008 und durch Zertifikate des "Polnischen Zentralen Bergbauinstituts" (GIG) bestätigt.

Unsere Ketten sind weit verbreitet in: Landwirtschaftsmaschinen, Bergbau und Energiewirtschaft, Fischerei, Forst- und Holzwirtschaft, Heben und Transportieren.

Auf Anfrage können Ketten nach Kundenspezifikation angefertigt werden. Wir liefern Ketten, die feuerverzinkt oder galvanisch verzinkt sind sowie rost- und säurebeständige Ketten. Mit unserer jährlichen Produktion von etwa 3000 Tonnen werden mehr als 30% in 18 Länder exportiert.

The logo for AIP, consisting of the lowercase letters 'aip' in a bold, white, sans-serif font on a green background.

